

MONTHLY MEMBERSHIP PROGRESS REPORT

地域 JAPAN

District 334 A

Results as of: 2/28/2021

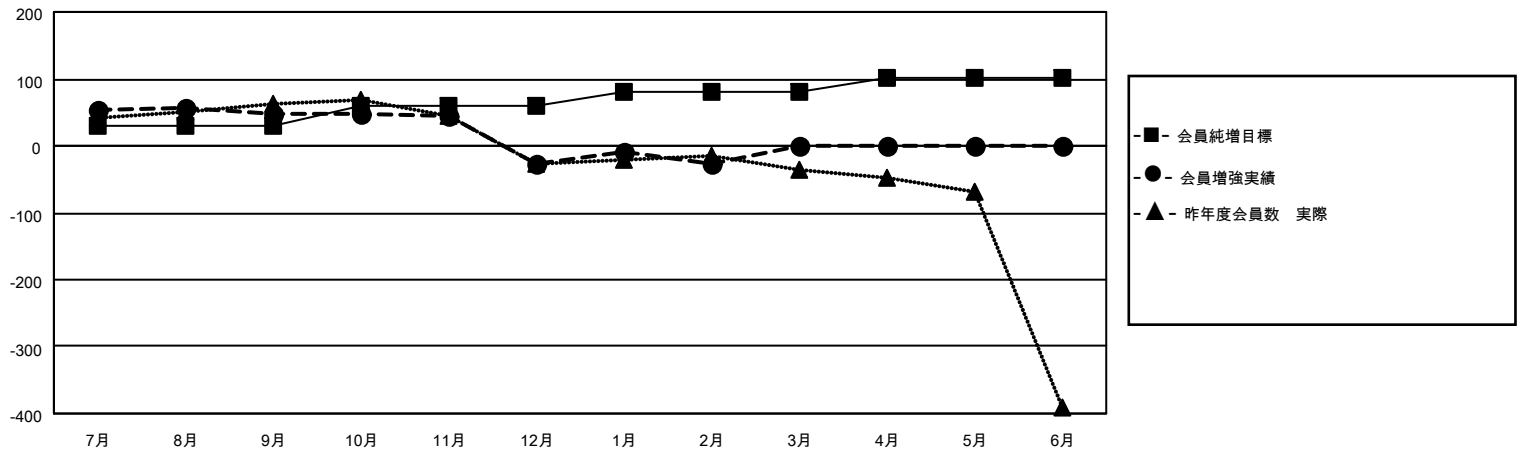
クラブ			
結果：2020-2021			
四半期	新クラブ目標	新クラブ	解散クラブ
7月/8月/9月	0	0	0
10月/11月/12月	0	0	0
1月/2月/3月	1	0	0
4月/5月/6月	0	0	0

名			
結果：2020-2021			
四半期	会員純増目標	会員増強実績	退会者(転籍を含む)実際
7月/8月/9月	31	111	57
10月/11月/12月	30	35	110
1月/2月/3月	20	39	35
4月/5月/6月	20	0	0

新クラブ目標及び実績累計



会員目標及び実績累計



解散クラブ: 0	63 CLUBS OF 114 一名以上の新会員を登録	男女別	
		男性	3,820 (68.23%)
退会者	会員累計データを見るには、ここをクリック	女性	1,779 (31.77%)
物故会員		40	世帯主/家族会員合計
クラブ解散	0	国際会費半額の家族会員	1,716
その他	162		
合計	202		